

- Àmbit trànsit pacificat
- Proposta carril bici camí
- Proposta carrer de zona 30
- Proposta carril bici segregat
- Equipaments existents i proposats. Pols d'atracció

ESTUDI D'AVALUACIÓ DE LA MOBILITAT GENERADA PER AL
Pla d'Ordenació Urbanística Municipal de Prats de Lluçanès



Ajuntament de
Prats de Lluçanès

CSA carracedo-sotoca arquitectes
Gran Via Carles III, 69, 1r 1a Tel/fax: 932 126 347
www.csarquitectes.com csa@coac.net

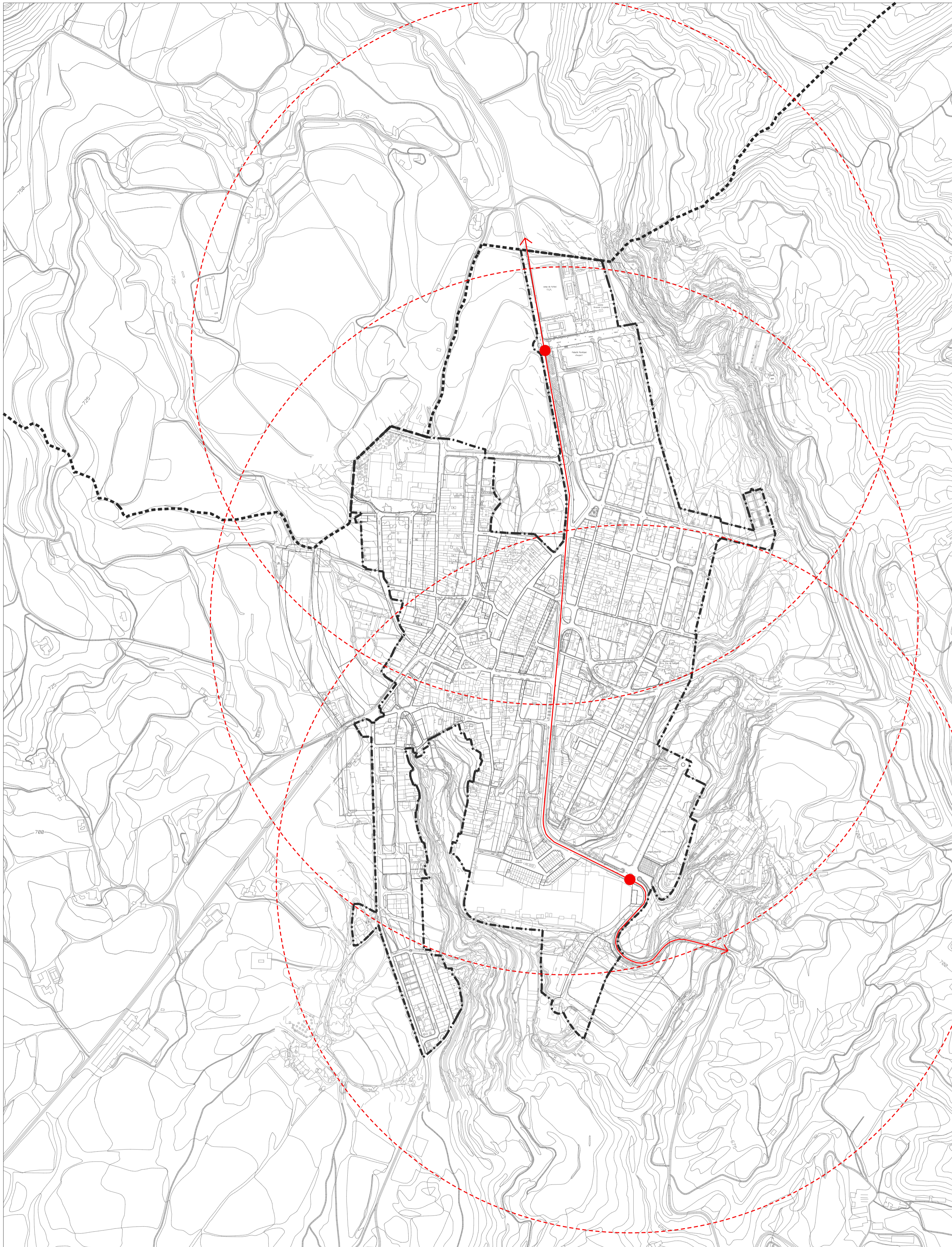
EAMG 10

PROPOSTA DE XARXA D'ITINERARIS PER A BICICLETES

SETEMBRE 2014

0 25 50 100 250 1/5.000





- Parada de bus existent
- Proposta de parada de bus
- Línia de Bus (radis d'influència de 750m)

ESTUDI D'AVALUACIÓ DE LA MOBILITAT GENERADA PER AL
Pla d'Ordenació Urbanística Municipal de Prats de Lluçanès



Ajuntament de
Prats de Lluçanès

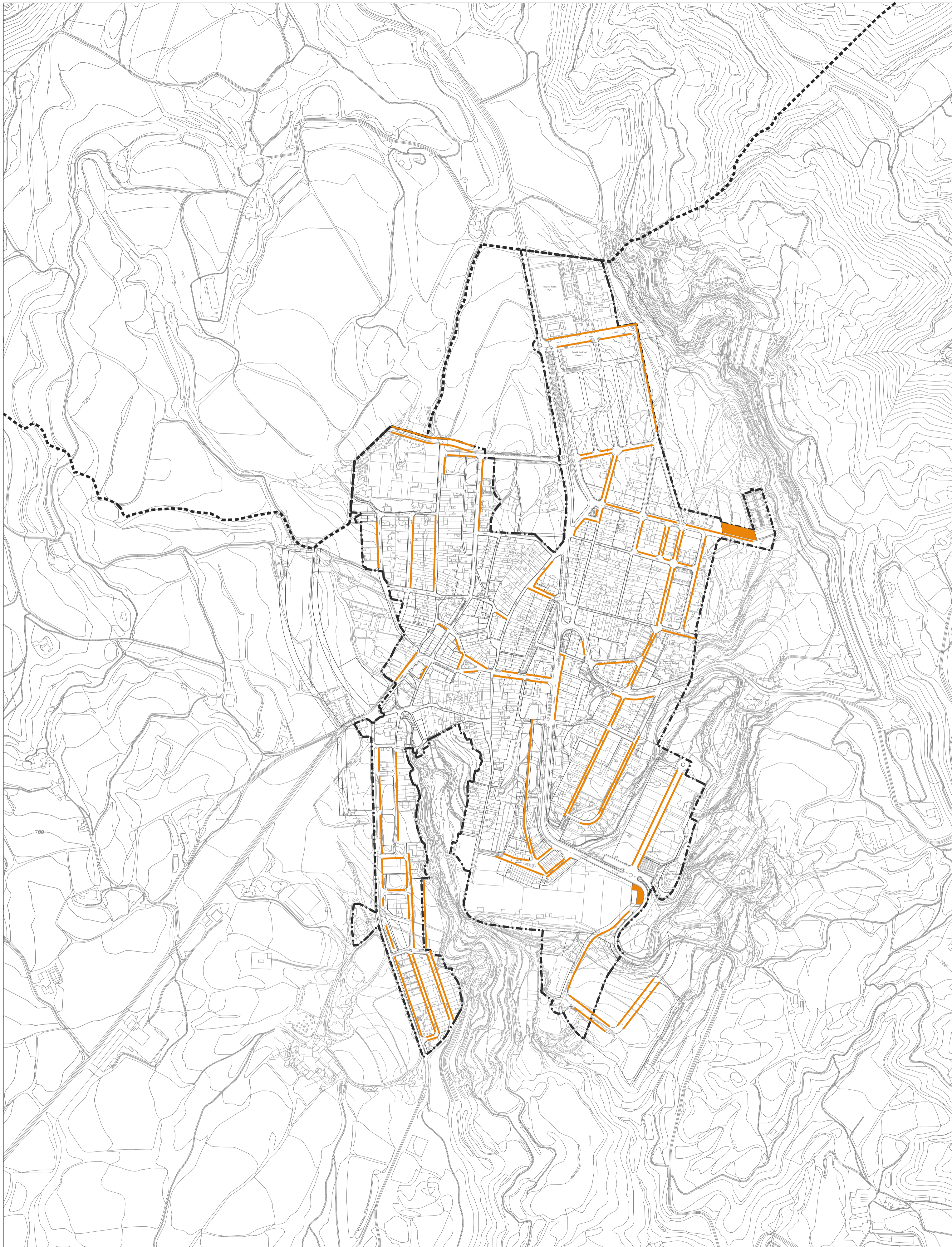
CSA carracedo-sotoca arquitectes
Gran Via Carles III, 69, 1r 1a
www.csaarquitectes.com Tel/fax: 932 126 347
csa@csaac.net

EAMG 09 TRANSPORT PÚBLIC

SETEMBRE 2014

0 25 50 100 250 1/5.000





- Bosses d'aparcaments
- Aparcaments en cordó o bateria

ESTUDI D'AVALUACIÓ DE LA MOBILITAT GENERADA PER AL
Pla d'Ordenació Urbanística Municipal de Prats de Lluçanès



Ajuntament de
Prats de Lluçanès

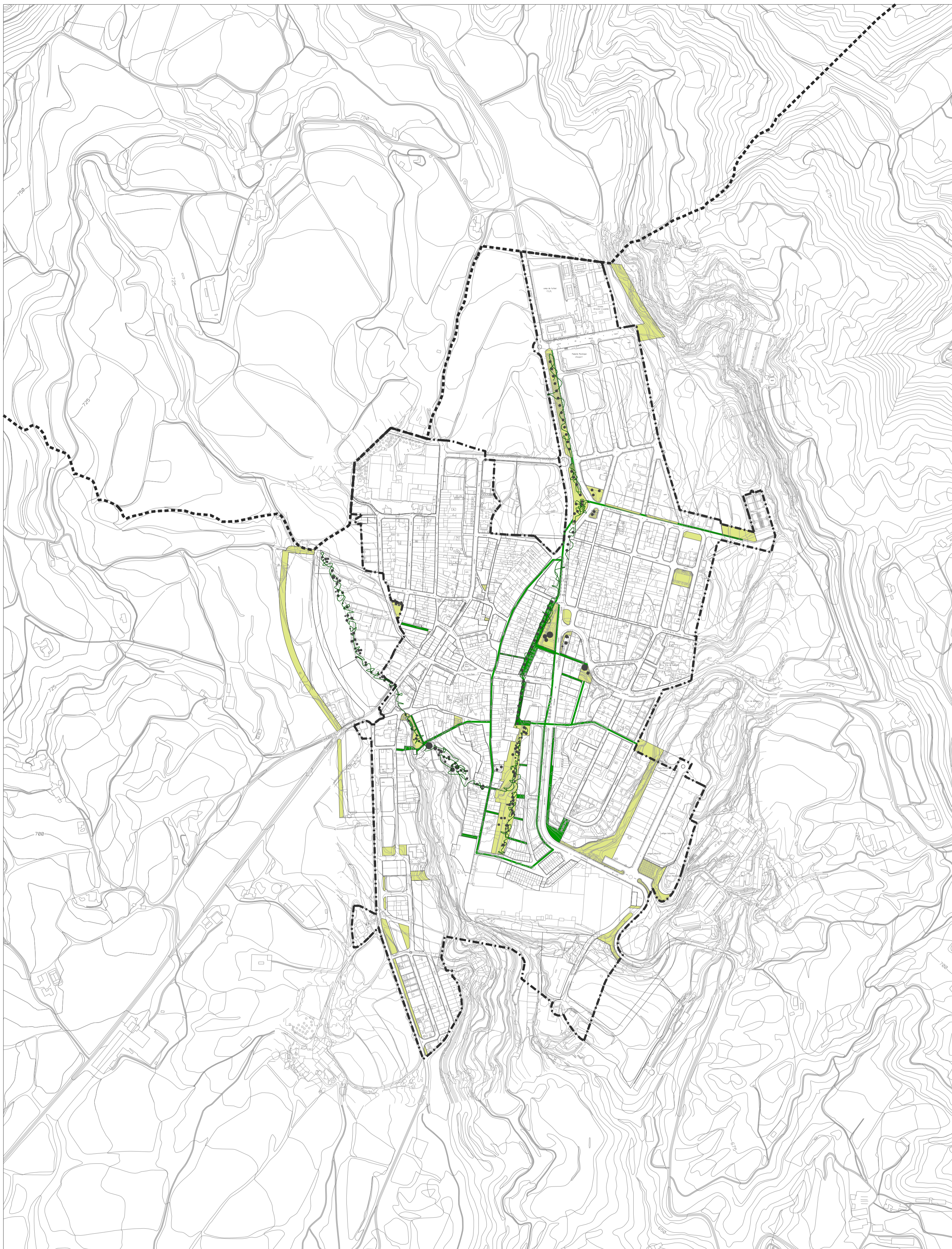
CSA carracedo-sotoca arquitectes
Gran Via Carles III, 69, 1r 1a Tel/fax: 932 126 347
www.csaarquitectes.com csa@coac.net

EAMG 08 OFERTA D'APARCAMENTS

SETEMBRE 2014

0 25 50 100 250 1/5.000





- Carrers amb prioritat per a vianants
- Carrers amb recorregut per a vianants
- Estructura d'espais lliures

ESTUDI D'AVALUACIÓ DE LA MOBILITAT GENERADA PER AL
Pla d'Ordenació Urbanística Municipal de Prats de Lluçanès



Ajuntament de
Prats de Lluçanès

CSA carracedo-sotoca arquitectes
Gran Via Carles III, 69, 1r 1a Tel/fax: 932 126 347
www.csaarquitectes.com csa@coac.net

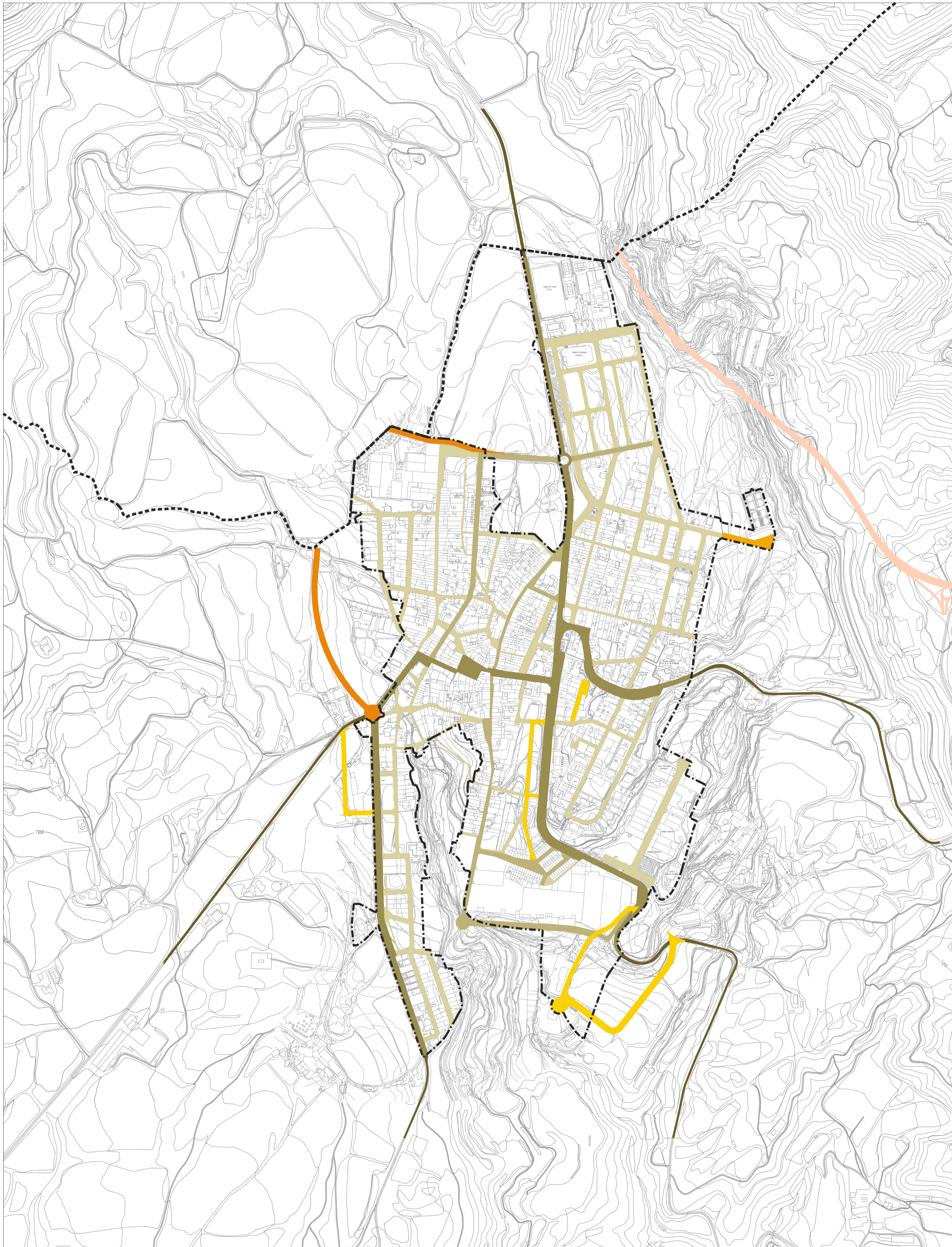
EAMG 07

PROPOSTA DE XARXA D'ITINERARIS PER A VIANANTS

SETEMBRE 2014

0 25 50 100 250 1/5.000





- Connexió supramunicipal
- Viari principal d'accés al nucli
- Viari principal de caràcter local
- Viari secundari
- Viari principal d'accés al nucli proposat
- Viari principal de caràcter local proposada
- Viari secundari proposada
- Nou viari previst

ESTUDI D'AVALUACIÓ DE LA MOBILITAT GENERADA PER AL
Pla d'Ordenació Urbanística Municipal de Prats de Lluçanès



Ajuntament de
Prats de Lluçanès

CSA carracedo-sotoca arquitectes
Gran Via Carles III, 69, 1r 1a
www.csaarquitectes.com Tel/fax: 932 126 347
csa@coac.net

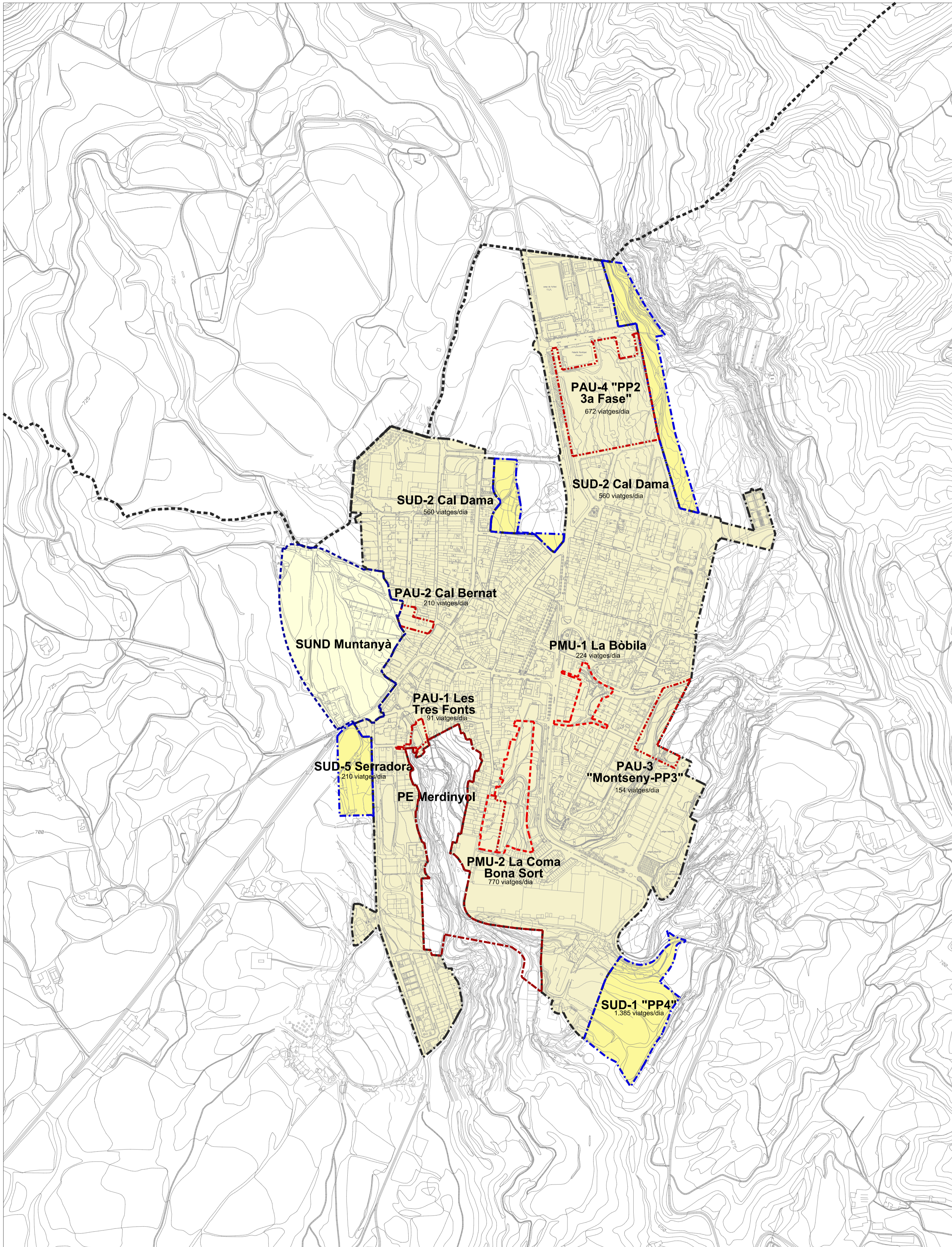
EAMG 06

PROPOSTA DE XARXA D'ITINERARIS PER A VEHICLES

SETEMBRE 2014

0 25 50 100 250 1/5.000





- SÒL URBÀ
- SÒL URBANITZABLE DELIMITAT
- SÒL URBANITZABLE NO DELIMITAT
- SÒL NO URBANITZABLE
- Límit Terme municipal
- Límit Sòl Urbà (SU)
- Límit Sòl Urbanitzable Delimitat (SUD)
- Límit Polígon d'Actuació Urbanística (PAU)
- Límit Pla de Millora Urbana (PMU)
- Límit Pla Especial en SNU (PE)

ESTUDI D'AVALUACIÓ DE LA MOBILITAT GENERADA PER AL Pla d'Ordenació Urbanística Municipal de Prats de Lluçanès



Ajuntament de Prats de Lluçanès

CSA carracedo-sotoca arquitectes
 Gran Via Carles III, 69, 1r 1a
 www.csaarquitectes.com Tel/fax: 932 126 347
 csa@coac.net

EAMG 05 MOBILITAT GENERADA

SETEMBRE 2014

0 25 50 100 250 1/5.000





 Espais Lliures

 Recorreguts per a vianants

ESTUDI D'AVALUACIÓ DE LA MOBILITAT GENERADA PER AL
Pla d'Ordenació Urbanística Municipal de Prats de Lluçanès



Ajuntament de
Prats de Lluçanès

CSA carracedo-sotoca arquitectes
Gran Via Carles III, 69, 1r 1a Tel/fax: 932 126 347
www.csaarquitectes.com csa@coac.net

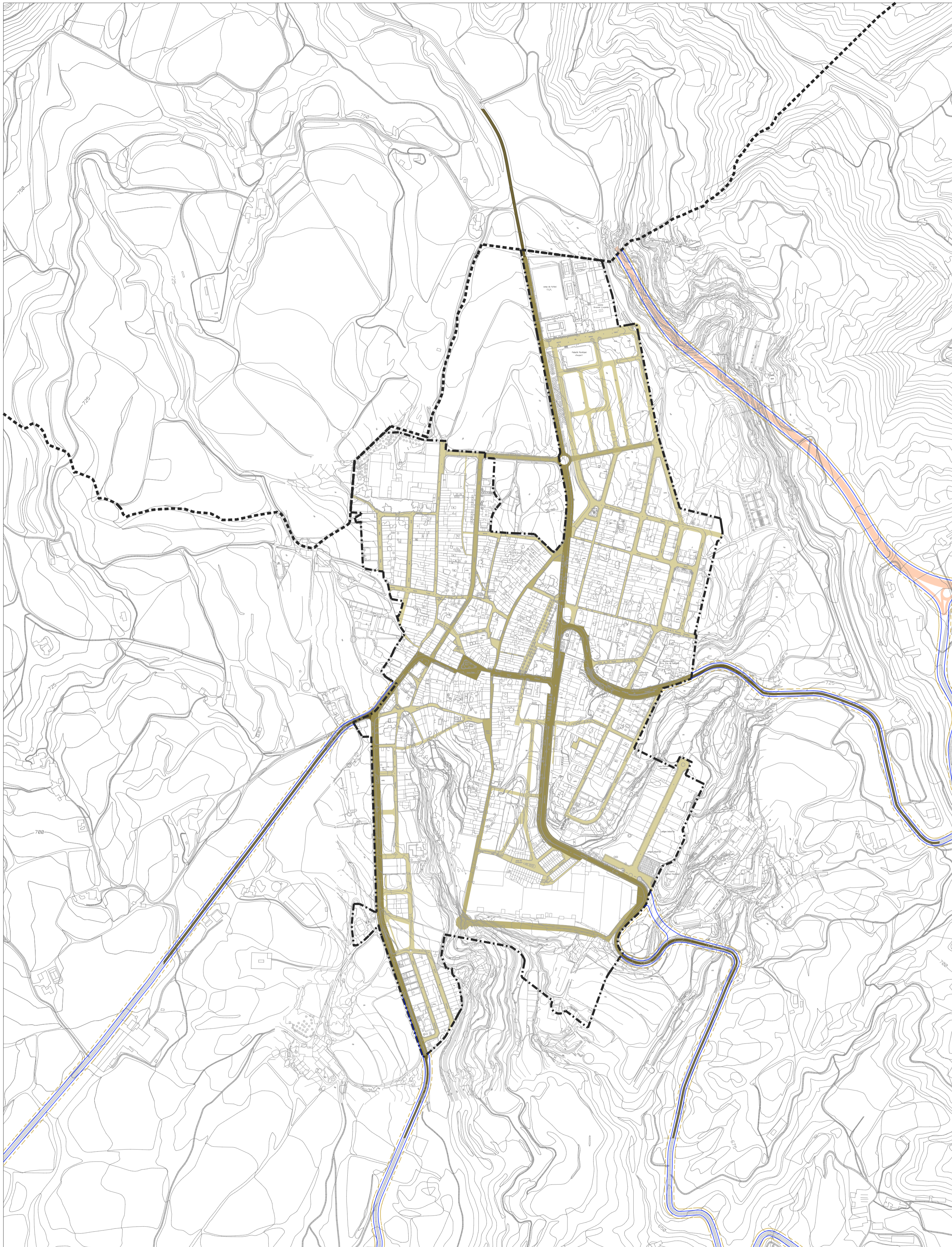
EAMG 04

XARXA D'ITINERARIS PER A VIANANTS

SETEMBRE 2014

0 25 50 100 250 1/5.000





- XARXA BÀSICA**
- Connexió supramunicipal
 - Viari principal d'accés al nucli
 - Viari principal de caràcter local
 - Viari secundari
 - Nou viari previst per planejament

- Zona de domini públic xarxa viària
- Zona de servitud xarxa viària

- Límit terme municipal
- Límit sòl urbà

ESTUDI D'AVALUACIÓ DE LA MOBILITAT GENERADA PER AL Pla d'Ordenació Urbanística Municipal de Prats de Lluçanès



Ajuntament de Prats de Lluçanès

CSA carracedo-sotoca arquitectes
 Gran Via Carles III, 69, 1r 1a Tel/fax: 932 126 347
 www.csaarquitectes.com csa@coac.net

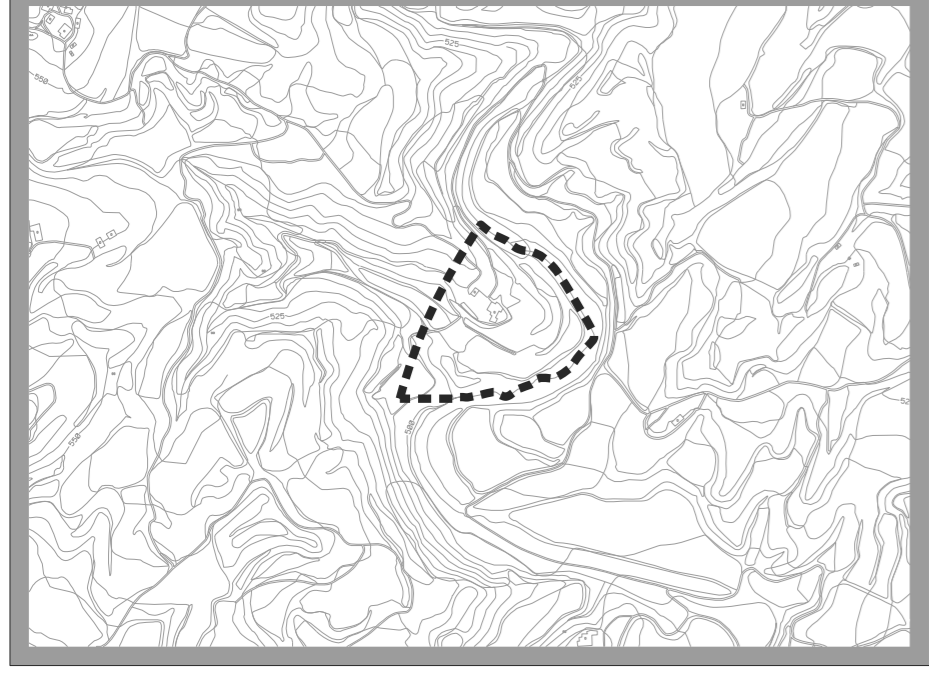
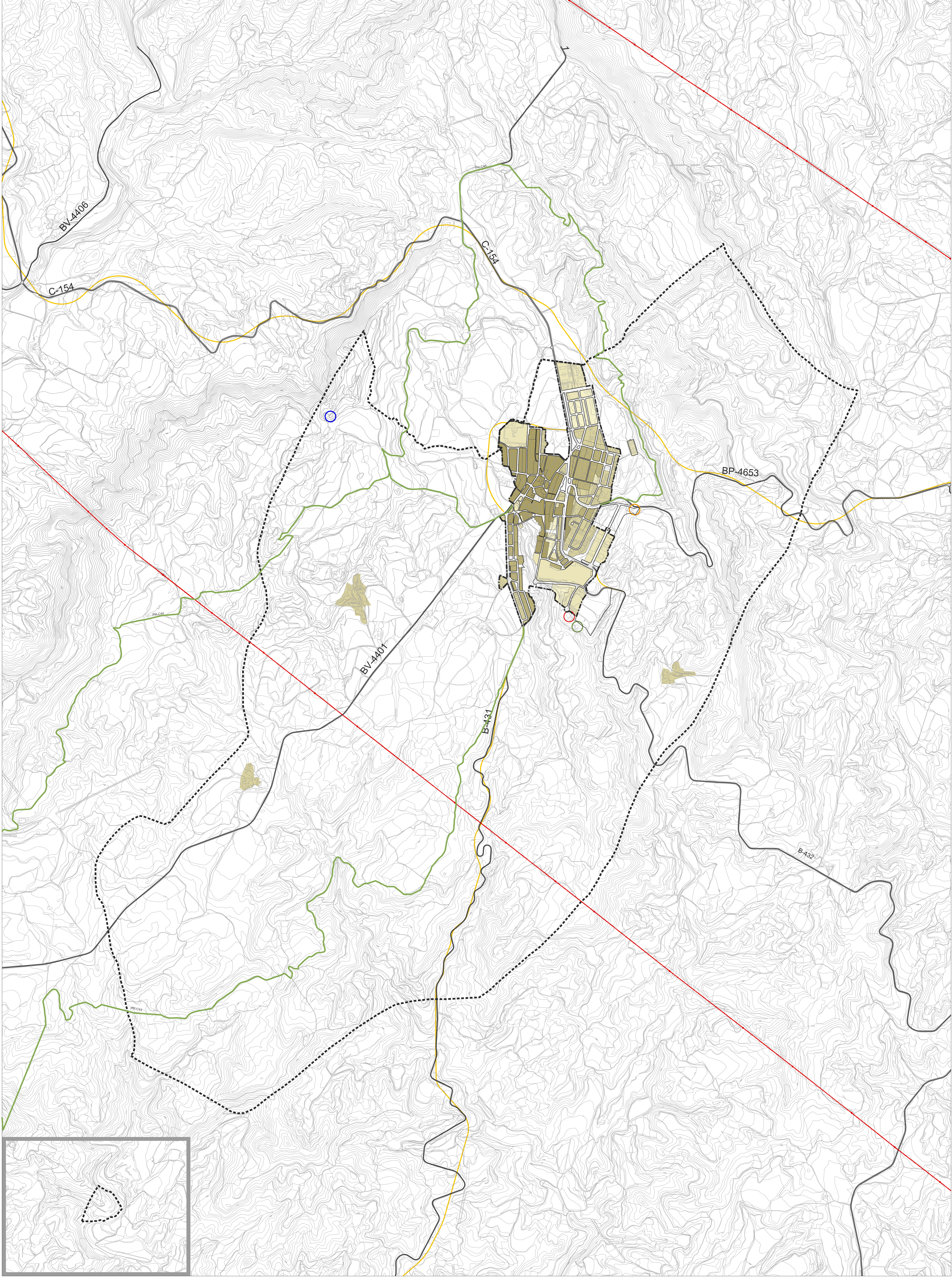
EAMG 03

XARXA D'ITINERARIS PER A VEHICLES

SETEMBRE 2014

0 25 50 100 250 1/5.000





INFRASTRUCTURA VIÀRIA	ALTRES INFRASTRUCTURES	LÍMIT TERME MUNICIPAL
— Carretera	— Línia d'alta tensió	--- Límit terme municipal
— Camí	— Deixalleria	--- Límit sòl urbà
— Mil·lora i acondicionament viari previst	— Depuradora	
RUTES I SENDERS	— Dipòsit d'aigua	
— Sender de petit recorregut (PR)	— Heliport proposat	

ESTUDI D'AVALUACIÓ DE LA MOBILITAT GENERADA PER AL Pla d'Ordenació Urbanística Municipal de Prats de Lluçanès

Ajuntament de Prats de Lluçanès

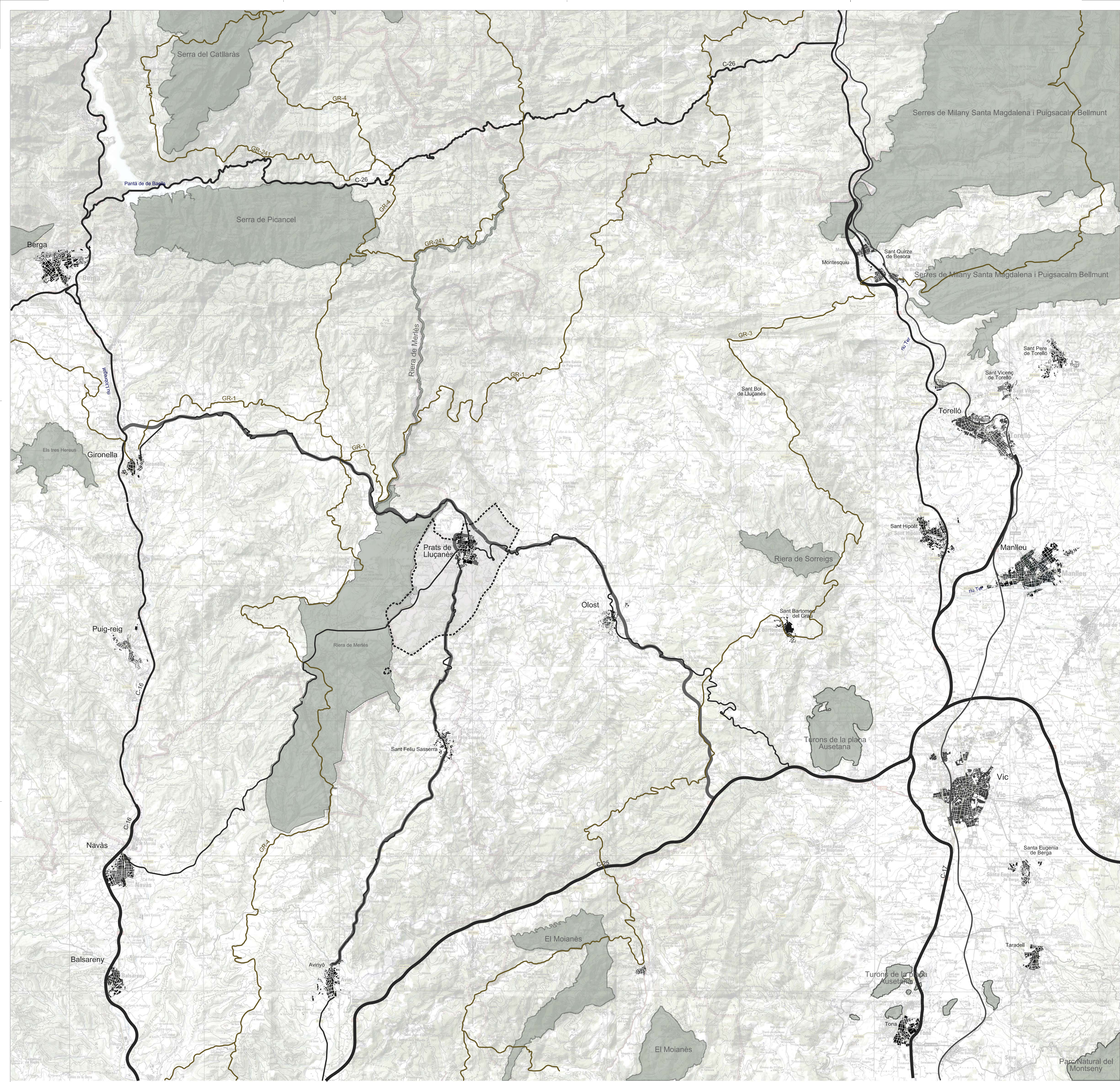
CSA carracedo-sotoca arquitectes
Gran Via Carles III, 61, 1r 1a Telèfon: 932 136 347
www.csajuntament.com

EAMG 02 PRINCIPALS INFRASTRUCTURES DE TRANSPORT I MOBILITAT

SETEMBRE 2014

0 50 100 200 300 1/10.000





- Limit municipal
- Nuclis urbans
- Peïns
- - - - - Sender de gran recorregut (GR)
- Autopista
- Carretera de la xarxa bàsica
- Carretera de la xarxa comarcal
- Millora i acondicionament previst
- Tren

ESTUDI D'AVALUACIÓ DE LA MOBILITAT GENERADA PER AL
Pla d'Ordenació Urbanística Municipal de Prats de Lluçanès

Ajuntament de Prats de Lluçanès

EAMG 01 ENCAIX TERRITORIAL

CSA carracedo-otobca arquitectes
Gran Via Carles III, 85, 1r 1a
08500 Prats de Lluçanès (B.)
Tel: 973 125 347
www.csaarquitectes.com

SEPTEMBRE 2014

1/50.000

